

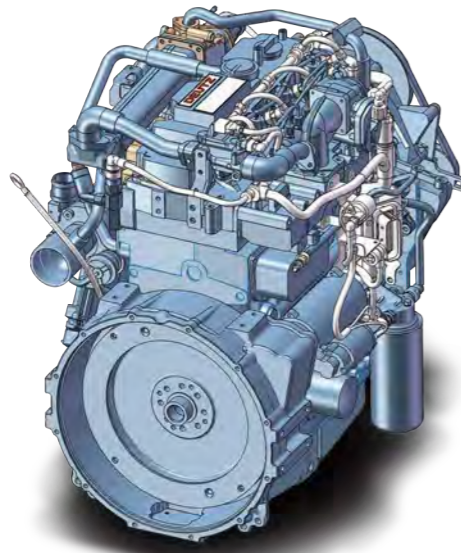
HANGCHA IST VORBEREITET

Kein Problem mit neuen Abgasvorschriften

STUFE V

Mit leistungsfähigen Maschinen nach neuesten Umweltstandards bewältigen die Stapler jede Herausforderung.

**LEISTUNGSSTARK/
EFFIZIENT/
ZUVERLÄSSIG**

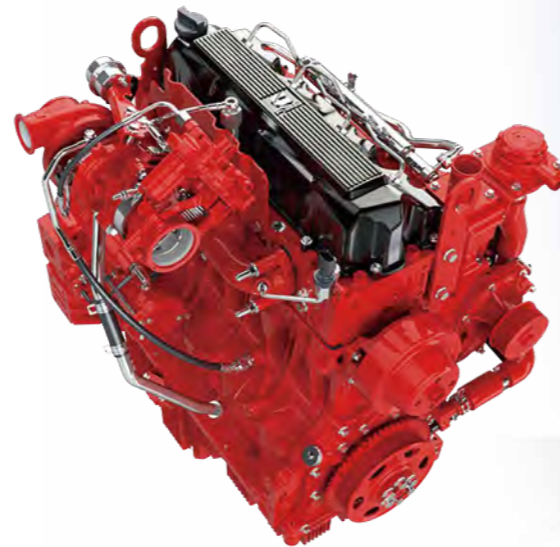


DEUTZ

Technische Regel:
TCI+CR+EGR+DOC+DPF



Für Deutz Maschine
Interaktives Instrument mit CAN - Bus.
Kommunikationsprotokoll kompatibel mit
CANopen und SAE J1939



CUMMINS

Technische Regel:
TCI+CR+DOC+DPF+SCR



Für Cummins Maschine
Interaktives Instrument. Passend für LCD - Display mit vier
interaktiven Tasten, CAN Bus - Verbindungsfunktion.
Kommunikationsprotokoll kompatibel mit SAE J1939.



Hangcha Stapler mit Stufe V

Nr.	Kapazität	Serie	Hersteller	Maschine	Antrieb	Modell	Emissionsstandard	Übertragung	Leistung	Betriebsbremse
1	5.0t	RT	DEUTZ	TCD 3.6 L4	Diesel	CPCD50-XW95E-RT2	EU stageV/EPA Tier 4F	China	55.4/2300	Nassbremse
2	5.0t	RT	DEUTZ	TCD 3.6 L4	Diesel	CPCD50-XW95C-RT4	EU stageV/EPA Tier 4F	China	55.4/2300	Nassbremse
3	7.0t	RT	CUMMINS	F3.8	Diesel	CPCD70-XH16C-RT4	EU stageV/EPA Tier 4F	China	90/2200	Nassbremse
4	7.0t	RT	CUMMINS	F3.8	Diesel	CPCD70-XH16E-RT2	EU stageV/EPA Tier 4F	China	90/2200	Nassbremse
5	10t	RT	CUMMINS	F3.8	Diesel	CPCD100-XH16C-RT4	EU stageV/EPA Tier 4F	China	90/2200	Nassbremse

Hinweis: Stufe V gilt für die Europäische Union, einschließlich Israel und der Türkei

KONZEPT

Der Geländestapler von Hangcha wurde auf der Grundlage der Baureihe XF entwickelt und arbeitet mit Deutz- oder Cummins – Maschinen. Leistungsstark, zuverlässig und einfach zu warten, kommt er auf unwegsamem Terrain überall durch, z.B. bei Holzwirtschaft, in Steinbrüchen oder auf Baustellen. Auch regennasse oder verschneite Straßen bilden kein Hindernis.

2WD
GELÄNDE

4WD
GELÄNDE



Sicherheit

- / Ölkreisläufe von Lenkung und Bremsen sind voneinander getrennt, so dass sich das hydraulische Bremssystem als äußerst sicher erweist.
- / Sichere Struktur mit Bremsventil und Akkumulator.
- / Rücklaufölfiltersystem in Standardausstattung enthalten, was die Lebensdauer der Hydraulik verlängert.
- / OPS – Funktion auf Anfrage erhältlich.

Komfort

- / Eingehängtes Fahrerschutzdach, Hubsäulen-Pendelsystem, komplexe Stoßdämpfer und eingehängte Sitze. Rütteln und Lärm soweit wie möglich abgedämpft.
- / Genügend Beinfreiheit ist vorhanden. Rutschfester Einstieg. Ein neu gestaltetes Lenkrad und einfach bedienbare Hebel vereinfachen den Einsatz.
- / Freie Rundumsicht, auch nach oben.

Vierrad - Mehrganggetriebe

- / Hydraulische Getriebeübertragung mit elektronischer Entkopplung, so dass auf Knopfdruck zwischen Zweirad- und Vierradantrieb hin und her geschaltet werden kann. Höhere Geschwindigkeit und Steigfähigkeit.



- / 3 Gänge vorwärts/ 1 Rückwärtsgang (5t – Modelle), 3 vorwärts/3 rückwärts (7-10t – Modelle)

Einfache Wartung

- / Problemloser Zugang zum Antriebsstrang durch Anheben der Bodenklappe.
- / Kühlerhaube zu Kontrollzwecken von Hand hochklappbar.



Maschine durch leicht zu öffnende Klappe zugänglich.



Neigebereich des Masts nach vorne und hinten jeweils 15°. Ideal für Ladevorgänge und Transport in unwegsamem Gelände.



Die pendelnde Lenkachse hält das Fahrzeug auch beim Überfahren von Hindernissen im Gleichgewicht.



Ein bequemer Arbeitsplatz – auch in anstrengendem Umfeld.

Zuverlässiges Konzept

- / Verstärktes Chassis mit CAE - Simulationssoftware, speziell konstruierte Lenkachse und Neigezylinder.
- / Doppelte Luftfilter und zweistufige Filter sichern den langlebigen Gebrauch.
- / Deutz - Maschinenkonzept TCI+CR+EGR+DOC. Emissionsstandards Euro IIIB / Tier 4F werden erfüllt. Energiesparend und umweltfreundlich. Das Turboaggregat erhöht die Effizienz bei niedrigen Geschwindigkeiten.



Das Differential wurde im Hinblick auf Geländeeinsatz entworfen und bietet manuelle Verriegelung für Einsätze bei rauem Wetter und extrem holprigem Untergrund. Kein Leistungsverlust, wenn ein Rad durchdreht.



Hydraulische Getriebeübertragung mit elektronischer Entkopplung, so dass auf Knopfdruck zwischen Zweirad- und Vierradantrieb hin und her geschaltet werden kann. Höhere Geschwindigkeit und Steigfähigkeit.

Gabelmontage mit höherer Spezifikation IVB (5t/7t), zum Laden höherer Lasten.



Vorderrad

Hinterrad



Produktiv gestaltet

Keine hohen Drehzahlen werden benötigt, um hohe Kraft zu erzielen. Das senkt den Spritverbrauch, reduziert den Lärm und verlängert die Lebensdauer.



Das hydraulische Lenksystem mit dynamischer Lastsensoren beugt Hydraulikverlust vor und steigert die Effizienz.



Helle LED - Leuchten mit neuem Reflektorkonzept sorgen für sicheren Betrieb, ohne unnötig viel Energie zu benötigen.



Nassbremssystem zur Verlängerung der Lebensdauer.

Gut manövrierbar

Mit 370 mm Bodenfreiheit gibt es kaum ein Gelände, in dem der Stapler nicht einsatzfähig wäre. Mit tief liegendem Schwerpunkt und verteilter Gewichtsverteilung ist für die Stabilität bestens gesorgt.





5t Mastspezifikation (pneumatisch)

Typ	Modell	Max. Gabelhöhe	Abgesenkt	Gesamthöhe		Freie Hubhöhe		Front Überstand	Kippbereich		Traglast Lastmittelpunkt 24in(600mm)	
				Ausgefahren		Ohne Lastschutzgitt	Mit Lastschutzgitter		Nach vorne	Nach hinten	Stapler mit Gegengewicht und Mast ISO22915-2	Geländestapler mit Mast ISO22915-13
				Ohne Lastschutzgitt	Mit Lastschutzgitter							
Weitsichtmast	RTC50M300	3000	2685	4183	4534	170	170	735	15	15	11000(5000)	11000(5000)
	RTC50M330	3300	2835	4483	4834	170	170	735	15	15	11000(5000)	11000(5000)
	RTC50M350	3500	2935	4683	5034	170	170	735	15	15	11000(5000)	11000(5000)
	RTC50M370	3700	3035	4883	5234	170	170	735	15	15	11000(5000)	11000(5000)
	RTC50M400	4000	3185	5183	5534	170	170	735	15	15	11000(5000)	11000(5000)
	RTC50M450	4500	3485	5685	6034	170	170	735	15	15	10450(4750)	10120(4600)
Triplex Weitsichtmast voll frei	RTC50M500	5000	3735	6185	6534	170	170	735	15	15	9240(4200)	9020(4100)
	RTC50N400	4000	2760	5470	5534	1300	1051	804	15	15	11000(5000)	11000(5000)
	RTC50N430	4300	2850	5740	5834	1420	1141	804	15	15	10120(4600)	9900(4500)
	RTC50N450	4500	2910	5920	6034	1500	1201	804	15	15	9460(4300)	9020(4100)
	RTC50N480	4800	3010	6220	6334	1600	1301	804	15	15	9020(4100)	8580(3900)
	RTC50N500	5000	3060	6399	6534	1671	1351	804	10	15	8580(3900)	7700(3500)
	RTC50N550	5500	3260	6970	7034	1800	1551	804	10	15	7040(3200)	5720(2600)
	RTC50N600	6000	3410	7420	7534	2000	1701	804	10	15	6160(2800)	5060(2300)

Anmerkung: ISO 22915-2 für industriellen Einsatz, ISO 22915-13 für Geländeeinsatz.
With integral sidershifter minus 400kg, with sidershifter minus 500kg.

Standardausstattung

- / Abdeckung mit Gegengewicht
- / Eingehängter Sitz
- / Doppelter Luftfilter
- / Hochliegender Auspuff
- / Verriegelbarer Benzintankdeckel
- / Lüfterschutz
- / Rückleuchte
- / Alarmleuchte
- / Notausschalter
- / PVC - Dach
- / Nassbremse
- / Rechts und links Rückspiegel
- / Schlammenschutz



Zubehör

- / Windschutzscheibe und Scheibenwischer
- / Kabine (mit Lüfter und Warmluftgebläse)
- / Vollgummireifen
- / Verriegelbare Haube
- / Haube mit doppelter Schallisolierung
- / Haube mit Verriegelung und doppelter Schallisolierung
- / 3./4./5. Ventil
- / Rückfahrwarnton mit Stimme
- / Blaue Leuchte
- / Kaltstartbatterie (-20°C)
- / OPS System
- / OPS System mit Sicherheitsgurtverriegelung

7t Mastspezifikation (pneumatisch)

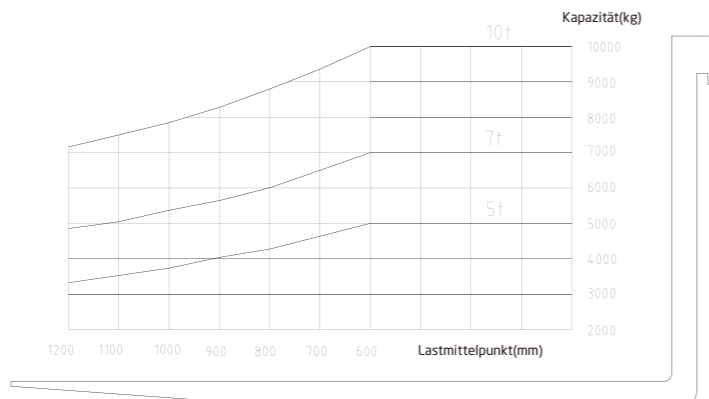
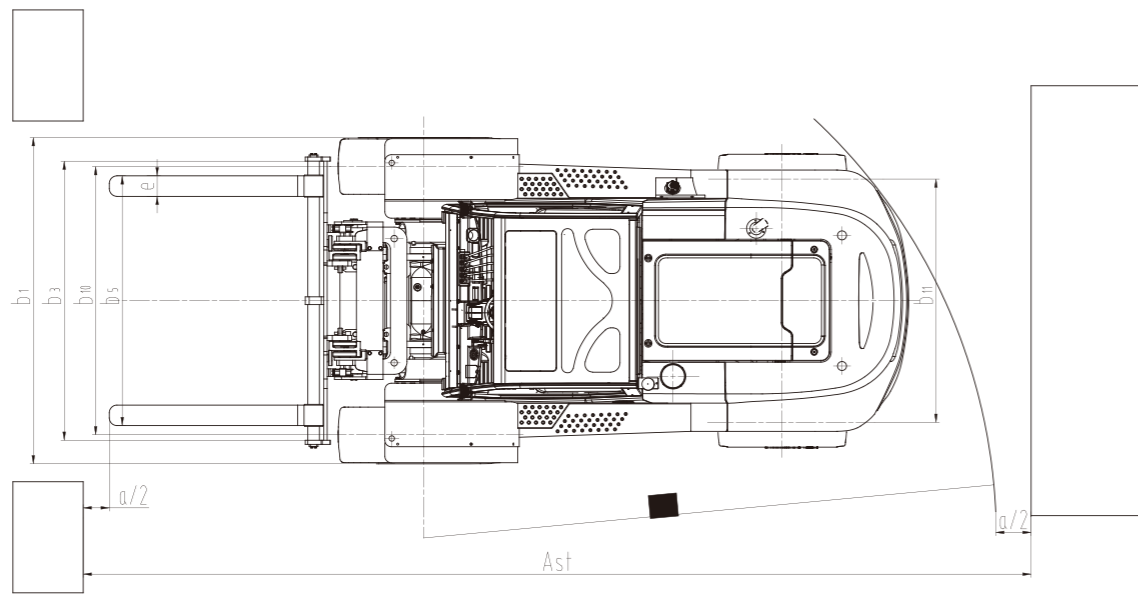
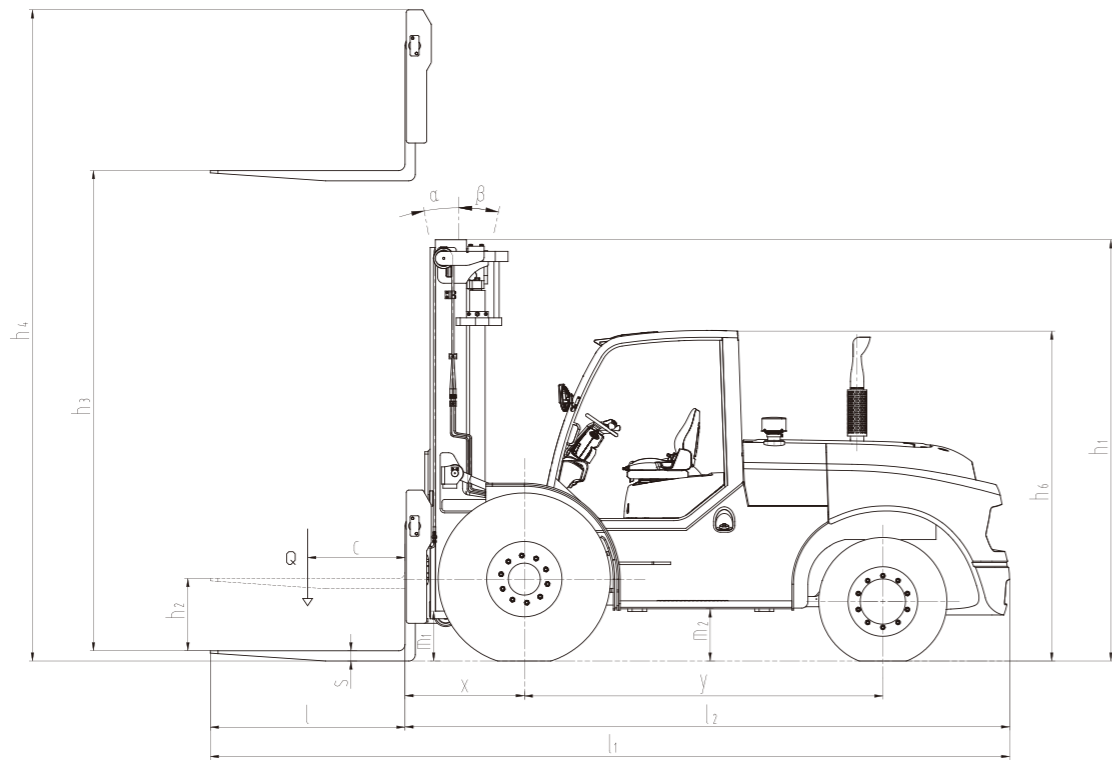
Typ	Modell	Max. Gabelhöhe	Abgesenkt	Gesamthöhe		Freie Hubhöhe		Front Überstand	Kippbereich		Traglast Lastmittelpunkt 24in(600mm)	
				Ausgefahren		Ohne Lastschutzgitt	Mit Lastschutzgitter		Nach vorne	Nach hinten	Stapler mit Gegengewicht und Mast ISO22915-2	Geländestapler mit Mast ISO22915-13
				Ohne Lastschutzgitt	Mit Lastschutzgitter							
Weitsichtmast	RTC70M300	3000	2935	4385	4534	175	175	740	15	15	15500(7000)	15500(7000)
	RTC70M330	3300	3095	4685	4834	175	175	740	15	15	15500(7000)	15500(7000)
	RTC70M350	3500	3185	4885	5034	175	175	740	15	15	15500(7000)	15500(7000)
	RTC70M370	3700	3285	5085	5234	175	175	740	15	15	15500(7000)	15500(7000)
	RTC70M400	4000	3435	5385	5534	175	175	740	15	15	15500(7000)	15500(7000)
	RTC70M450	4500	3735	5935	6034	175	175	740	15	15	15500(7000)	15500(7000)
Triplex Weitsichtmast voll frei	RTC70M500	5000	3985	6435	6534	175	175	740	15	15	15500(7000)	15500(7000)
	RTC70N400	4000	2760	5470	5534	1300	1236	810	15	15	15500(7000)	15500(7000)
	RTC70N430	4300	2850	5740	5834	1420	1326	810	15	15	15500(7000)	15500(7000)
	RTC70N450	4500	2910	5920	6034	1500	1386	810	15	15	15500(7000)	15500(7000)
	RTC70N480	4800	3010	6220	6334	1600	1486	810	15	15	15500(7000)	15057(6800)
	RTC70N500	5000	3060	6399	6534	1671	1536	810	10	15	15500(7000)	11293(5100)
	RTC70N550	5500	3260	6970	7034	1800	1736	810	10	15	12843(5800)	9521(4300)
	RTC70N600	6000	3410	7420	7534	2000	1886	810	10	15	9743(4400)	5314(2400)
RTC70N650	6500	3560	7899	8034	2171	2036	810	10	15	8857(4000)	3986(1800)	
RTC70N700	7000	3860	8570	8570	2471	2300	810	10	15	/	/	

10t Mastspezifikation (pneumatisch)

Typ	Modell	Max. Gabelhöhe	Abgesenkt	Gesamthöhe		Freie Hubhöhe		Front Überstand	Kippbereich		Traglast Lastmittelpunkt 24in(600mm)	
				Ausgefahren		Ohne Lastschutzgitt	Mit Lastschutzgitter		Nach vorne	Nach hinten	Stapler mit Gegengewicht und Mast ISO22915-2	Geländestapler mit Mast ISO22915-13
				Ohne Lastschutzgitt	Mit Lastschutzgitter							
Weitsichtmast	RTC100M300	3000	3290	4735	/	200	/	932	15	15	22000(10000)	22000(10000)
	RTC100M330	3300	3440	5035	/	200	/	932	15	15	22000(10000)	22000(10000)
	RTC100M350	3500	3540	5235	/	200	/	932	15	15	22000(10000)	22000(10000)
	RTC100M360	3600	3590	5335	/	200	/	932	15	15	22000(10000)	22000(10000)
	RTC100M400	4000	3790	5735	/	200	/	932	15	15	22000(10000)	22000(10000)
	RTC100M450	4500	4090	6285	/	200	/	932	15	15	22000(10000)	22000(10000)
Triplex Weitsichtmast voll frei	RTC100M500	5000	4340	6785	/	200	/	932	15	15	22000(10000)	22000(10000)
	RTC100N450	4500	2990	6300	/	1500	/	1000	15	15	/	/
	RTC100N480	4800	3090	6600	/	1600	/	1000	15	15	/	/
	RTC100N500	5000	3190	6900	/	1600	/	1000	10	15	/	/
	RTC100N550	5500	3340	7350	/	1800	/	1000	10	15	/	/
	RTC100N600	6000	3490	7800	/	2000	/	1000	10	15	/	/
	RTC100N650	6500	3770	8380	/	2200	/	1000	10	15	/	/
	RTC100N700	7000	3940	8850	/	2400	/	1000	10	15	/	/

Spezifikation zum 2WD/4WD Geländestapler 5.0 - 10.0t

		HANGCHA GROUP CO.,LTD.														
Hauptmerkmale	1.1	Hersteller														
	1.2	Typbezeichnung Hersteller	CPCD50-XW65C-RT4	CPCD50-XW70C-RT4	CPCD50-XW95C-RT4	CPCD50-XW65E-RT2	CPCD50-XW70E-RT2	CPCD50-XW95E-RT2	CPCD70-XH16C-RT4	CPCD70-XH16E-RT2	CPCD100-XH16C-RT4	CPCD70-XW70C-RT4	CPCD70-XW70E-RT2	CPCD100-XW70C-RT4		
	1.3	Antrieb elektrisch (Batterie & Netz), Diesel, Benzin, Gas	Diesel	Diesel	Diesel	Diesel	Diesel	Diesel	Diesel	Diesel	Diesel	Diesel	Diesel	Diesel		
	1.4	Bedienung (Hand, angeschoben, sitzend, stehend, Kommissionierer)	Sitzend	Sitzend	Sitzend	Sitzend	Sitzend	Sitzend	Sitzend	Sitzend	Sitzend	Sitzend	Sitzend	Sitzend		
	1.5	Zulässige Last	Q (kg)	5000	5000	5000	5000	5000	5000	7000	7000	10000	7000	7000	10000	
	1.6	Abstand Lastmittelpunkt	c (mm)	600	600	600	600	600	600	600	600	600	600	600	600	
	1.8	Lastabstand, Mittelpunkt der Antriebsachse zur Gabel	x (mm)	735	735	735	735	735	735	740	740	932	740	740	932	
	1.9	Radstand	y (mm)	2150	2150	2150	2150	2150	2150	2500	2500	2800	2500	2500	2800	
	Gewicht	2.1	Einsatzgewicht	kg	9050	9050	9050	9050	9050	9050	10400	10400	15500	10400	10400	15500
2.2		Achslast beladen (vorne, hinten)	kg	12300/1750	12300/1750	12300/1750	12300/1750	12300/1750	12300/1750	15140/2260	15140/2260	22520/2980	15140/2260	15140/2260	22520/2980	
2.3		Achslast unbeladen (vorne, hinten)	kg	4280/4770	4280/4770	4280/4770	4280/4770	4280/4770	4280/4770	4310/6090	4310/6090	6920/8580	4310/6090	4310/6090	6920/8580	
Reifen, Chassis	3.1	Reifen (Vollgummi, superelastisch, Luftreifen, Polyurethan)	Luftreifen													
	3.2	Reifengröße vorne	445/65-22.5-18PR	445/65-22.5-18PR	445/65-22.5-18PR	445/65-22.5-18PR	445/65-22.5-18PR	445/65-22.5-18PR	445/65-22.5-24PR	445/65-22.5-24PR	17.5-25-36PR	445/65-22.5-24PR	445/65-22.5-24PR	17.5-25-36PR		
	3.3	Reifengröße hinten	12.5/80-18-12PR	12.5/80-18-12PR	12.5/80-18-12PR	12.5/80-18-12PR	12.5/80-18-12PR	12.5/80-18-12PR	12.5/80-18-16PR	12.5/80-18-16PR	385/55-24.5-18PR	12.5/80-18-16PR	12.5/80-18-16PR	385/55-24.5-18PR		
	3.5	Räder, Anzahl vorne / hinten (x= angetrieben)	2x/2x	2x/2x	2x/2x	2x/2	2x/2	2x/2	2x/2x	2x/2	2x/2x	2x/2x	2x/2	2x/2x		
	3.6	Profil vorne	b10 (mm)	1660	1660	1660	1660	1660	1700	1700	2095	1700	1700	2095		
	3.7	Profil hinten	b11 (mm)	1760	1760	1760	1760	1760	1760	1760	1900	1760	1760	1900		
	Abmessungen	4.1	Neigung Hubgerüst/ Gabelträger vorne/hinten	α / β (°)	15/15	15/15	15/15	15/15	15/15	15/15	15/15	15/15	15/15	15/15	15/15	
4.2		Höhe, Hubgerüst abgesenkt	h1 (mm)	2685	2685	2685	2685	2685	2935	2935	3290	2935	2935	3290		
4.3		Freihub	h2 (mm)	170	170	170	170	170	175	175	200	175	175	200		
4.4		Hub	h3 (mm)	3000	3000	3000	3000	3000	3000	3000	3000	3000	3000	3000		
4.5		Höhe, Hubgerüst ausgefahren	h4 (mm)	4534	4534	4534	4534	4534	4534	4534	4735	4534	4534	4735		
4.7		Höhe Fahrerschutzdach STD	h6 (mm)	2575	2575	2575	2575	2575	2575	2575	2575	2575	2575	2575		
4.19		Gesamtlänge	l1 (mm)	4865	4865	4865	4865	4865	5360	5360	6242	5360	5360	6242		
4.20		Länge einschl. Gabelrücken	l2 (mm)	3665	3665	3665	3665	3665	4140	4140	4722	4140	4140	4722		
4.21		Gesamtbreite	b1 (mm)	2105	2105	2105	2105	2105	2145	2145	2550	2145	2145	2550		
4.22		Gabelabmessungen ISO 2331	s/e/l (mm)	60x150x1200	60x150x1200	60x150x1200	60x150x1200	60x150x1200	60x150x1200	65x150x1220	65x150x1220	80x160x1520	65x150x1220	65x150x1220	80x160x1520	
4.23		Gabelträger ISO 2328, Klasse/Typ A/B		IVB	IVB	IVB	IVB	IVB	IVB	IVB	B	IVB	IVB	B		
4.24		Breite Gabelträger	b3 (mm)	1950	1950	1950	1950	1950	1950	1950	2150	1950	1950	2150		
4.25		Abstand zwischen Gabeln	bs (mm)	300-1950	300-1950	300-1950	300-1950	300-1950	300-1950	300-1950	300-1950	440-2150	300-1950	300-1950	440-2150	
4.31		Bodenfreiheit, beladen, unter Hubgerüst	m1 (mm)	385	385	385	385	385	385	385	390	385	385	390		
4.32		Bodenfreiheit, Achsmittelpunkt	m2 (mm)	370	370	370	370	370	370	387	387	424	387	387	424	
4.34	Gangbreite	Ast (mm)	6285	6285	6285	5685	5685	5685	7450	6120	8392	7450	6120	8392		
4.35	Wendekreis	Wa (mm)	4150	4150	4150	3550	3550	3550	5290	3960	5740	5290	3960	5740		
Leistungsdaten	5.1	Fahrgeschwindigkeit beladen, unbeladen	km/h	25/25	25/25	25/25	25/25	25/25	25/25	25/25	24/24	25/25	25/25	24/24		
	5.2	Hubgeschwindigkeit beladen, unbeladen	m/s	0.45/0.52	0.45/0.52	0.45/0.52	0.45/0.52	0.45/0.52	0.45/0.52	0.41/43	0.41/43	0.41/0.43	0.41/43	0.41/43	310/330	
	5.3	Absenkgeschwindigkeit beladen, unbeladen	m/s	0.5/0.43	0.5/0.43	0.5/0.43	0.5/0.43	0.5/0.43	0.5/0.43	0.46/0.39	0.46/0.39	0.46/0.39	0.46/0.39	0.46/0.39	0.46/0.39	
	5.5	Max. Deichselzugkraft	N	85000	95000	86000	77000	82000	78000	96000/-	88000/-	97000/-	87000/-	80000/-	88000/-	
	5.7	Max. Steigfähigkeit beladen, unbeladen	%	45	55	45	39	42	41	68/-	60/-	41/-	59/-	52/-	36/-	
	5.10	Betriebsbremse		Nassbremssystem	Nassbremssystem	Nassbremssystem	Nassbremssystem	Nassbremssystem	Nassbremssystem	Nassbremssystem	Nassbremssystem	Nassbremssystem	Nassbremssystem	Nassbremssystem	Nassbremssystem	
		Handbremse		Mechanisch	Mechanisch	Mechanisch	Mechanisch	Mechanisch	Mechanisch	Mechanisch	Mechanisch	Mechanisch	Mechanisch	Mechanisch	Mechanisch	
Verbrennermotor	7.1	Hersteller	DEUTZ TCD 3.6 L4	QSF3.8t3TC115	DEUTZ TCD 3.6 L4	DEUTZ TCD 3.6 L4	QSF3.8t3TC115	DEUTZ TCD 3.6 L4	CUMMINS F 3.8	CUMMINS F 3.8	CUMMINS F 3.8	CUMMINS QSF3.8t3TC115	CUMMINS QSF3.8t3TC115	CUMMINS QSF3.8t3TC115		
		Emissionsstandard	EURO IIIB/Tier4F	EURO IIIA/GB3	EU stageV/ EPA Tier 4F	EURO IIIB/Tier4F	EURO IIIA/GB3	EU stageV/ EPA Tier 4F	EU stageV/EPA Tier 4F	EU stageV/EPA Tier 4F	EU stageV/EPA Tier 4F	EURO IIIA/GB3	EURO IIIA/GB3	EURO IIIA/GB3		
	7.2	Leistung gemäß ISO 1585	kw/r/min	55.4/2300	86/2200	55.4/2300	55.4/2300	86/2200	55.4/2300	90/2200	90/2200	90/2200	86/2200	86/2200	86/2200	
	7.3	Max. Drehmoment	Nm/r/min	390/1300	470/1100-1700	405/1300	390/1300	470/1100-1700	405/1300	500/1500	500/1500	500/1500	470/1100-1700	470/1100-1700	470/1100-1700	
	7.4	Anzahl Zylinder / Verdrängung	(-)/(cm³)	4/3620	4/3759	4/3620	4/3620	4/3759	4/3620	4/3759	4/3759	4/3759	4/3759	4/3759	4/3759	
7.10	Batteriespannung, Nennkapazität K5	V/Ah	2-12/90	2-12/90	2-12/90	2-12/90	2-12/90	2-12/90	2-12/90	2-12/90	2-12/90	2-12/90	2-12/90	2-12/90		
Sonstiges	10.3	Hydrauliktank Kapazität (Ablassen & Nachfüllen)	liter	115	115	115	115	115	115	115	160	115	115	160		
	10.4	Kapazität Kraftstofftank	liter	120	120	120	120	120	120	120	150	120	120	150		



2WD/4WD GELÄNDESTAPLER

